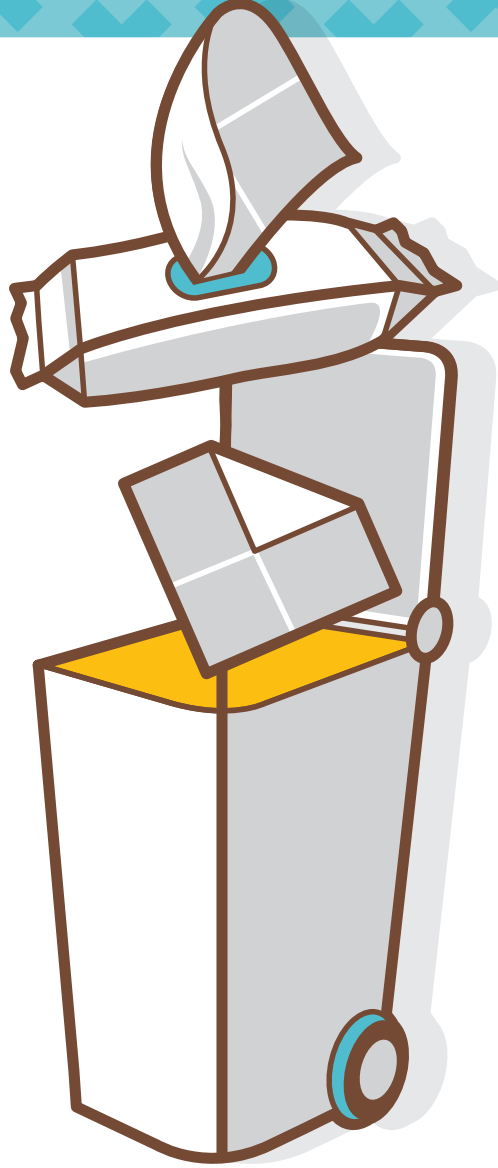


PEKİ YA BEZLER? Gidere atmayın!

Fiber bezler, ıslak mendiller ve ıslak bezler giderin tıkanmasına yol açar.

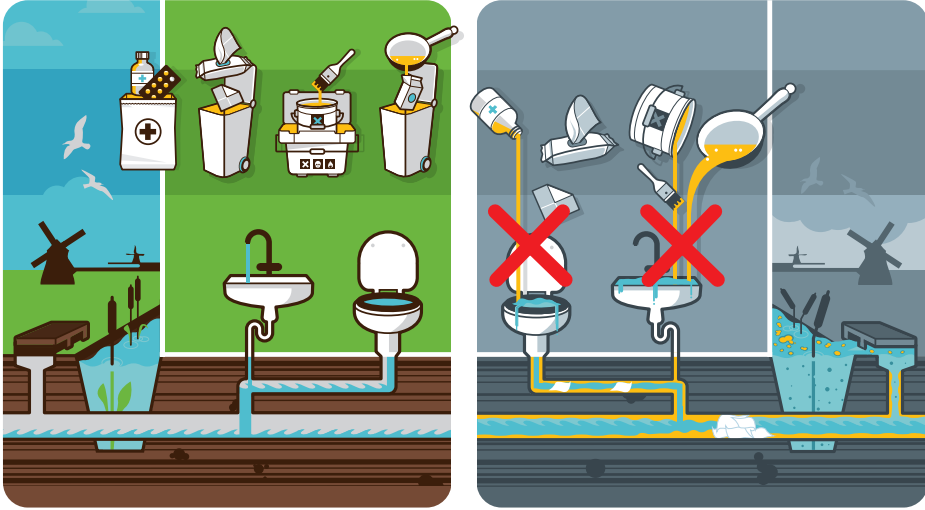
İpucu: tuvaletin yanına bir çöp kutusu koyun!



Neden gideri dikkatli bir şekilde kullanmalıyız?

Düzgün çalışan giderler, toplum sağlığı için önemlidir. Giderlerdeki atık sular arıtılır ve böylece doğaya temiz bir şekilde geri döner.

Giderlerin düzgün çalışmasına ve suların temizliğine, tuvaleti yalnızca amacına uygun şekilde, yani yalnızca kaka, çiş ve tuvalet kağıdı için kullanarak katkıda bulunabilirsiniz.



.....
f nietinhetriool | t @nietinhetriool | w www.nietinhetriool.nl
.....

[Logonuz]

Sularımızı temiz tutalım

NIET IN HET

X
RIOOL