

TŁUSZCZ ZE SMAŻENIA? Nie do kanalizacji!

Tłuszcze ze smażenia i olej prowadzą do zatkania kanalizacji.

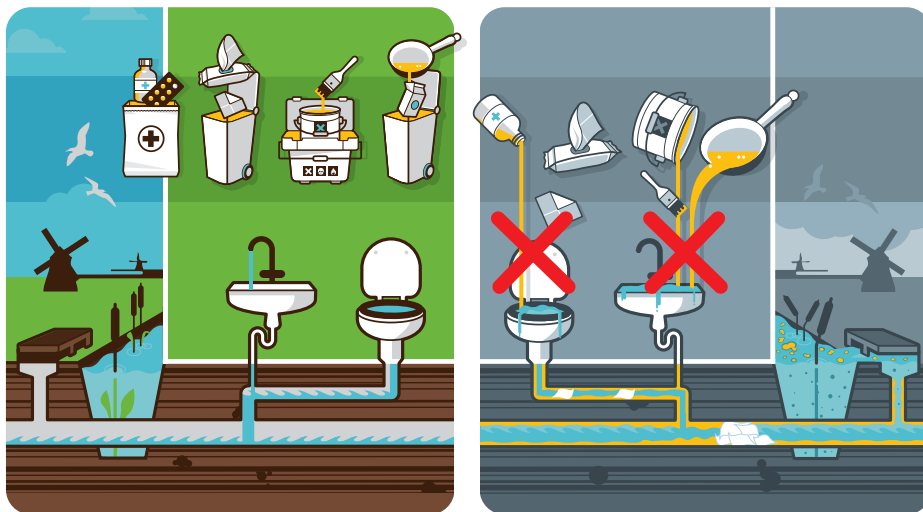
Wskazówka: wlej z powrotem do plastikowej butelki lub pustego kartonu po mleku i włóż do pojemnika do recyklingu tłuszczu. Pozostałości po smażeniu na patelni? Zetrzyj je ręcznikiem papierowym!



Po co dbać o kanalizację?

Właściwie działająca kanalizacja jest istotna z punktu widzenia zdrowia publicznego. Ścieki w kanalizacji podlegają uzdatnieniu, aby mogły wrócić do natury w postaci czystej wody.

Możesz przyczynić się do prawidłowego funkcjonowania kanalizacji i oczyszczania wody, używając toalety tylko do tego, do czego jest przeznaczona: załatwiania potrzeb fizjologicznych i wyrzucania papieru toaletowego!



.....
f nietinhetriool | t @nietinhetriool | w www.nietinhetriool.nl
.....

[Twoje logo]

Zachowaj wodę w czystości

NIET IN HET
X
RIOOL