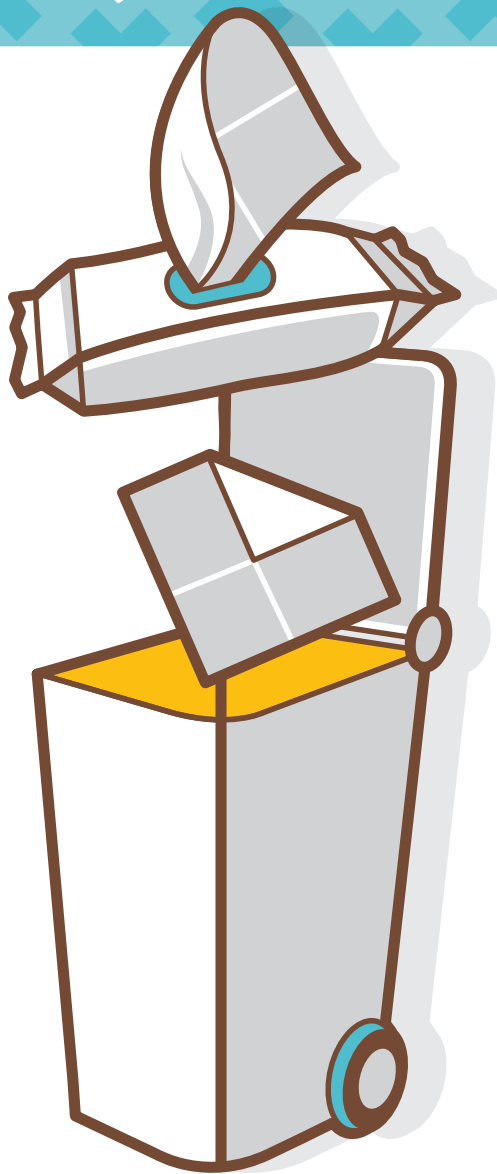


# SZMATKI?

## Nie do kanalizacji!

**Materiały z włókna,  
mokre chusteczki i  
wilgotne szmatki  
ponieważ blokują  
kanalizację.**

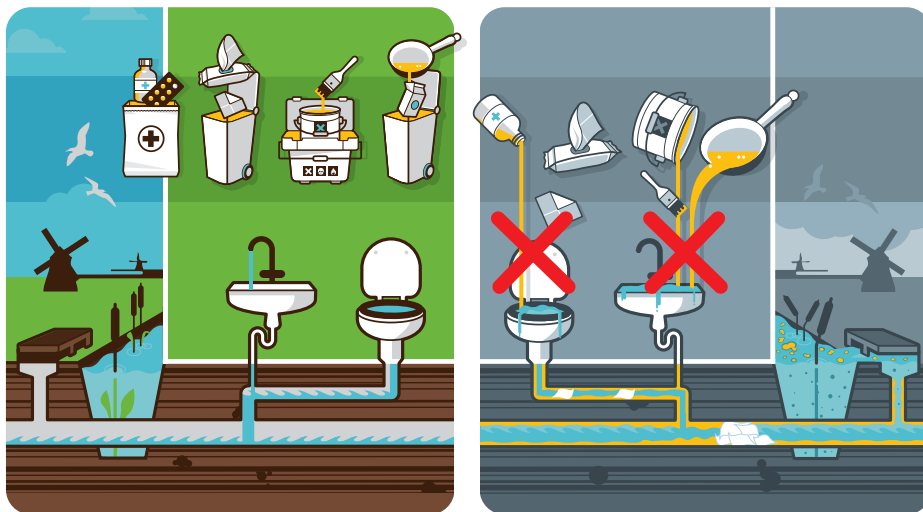
Wskazówka: włóż do  
kosza na śmieci obok  
toalety!



# Po co dbać o kanalizację?

**Właściwie działająca kanalizacja jest istotna z punktu widzenia zdrowia publicznego. Ścieki w kanalizacji podlegają uzdatnieniu, aby mogły wrócić do natury w postaci czystej wody.**

Możesz przyczynić się do prawidłowego funkcjonowania kanalizacji i oczyszczania wody, używając toalety tylko do tego, do czego jest przeznaczona: załatwiania potrzeb fizjologicznych i wyrzucania papieru toaletowego!



.....  
f nietinhetriool | t @nietinhetriool | w www.nietinhetriool.nl  
.....

[Twoje logo]

**Zachowaj wodę w czystości**

NIET IN HET  
X  
RIOOL